



HELLO SPOT/ FLOOD/CONNECT

Gebrauchsanleitung **Leuchtelemente**
User manual **Luminaire**
Gebruiksaanwijzing **Lampen**
Mode d'emploi **Luminaire**

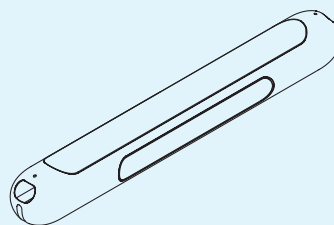
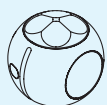


belux.com/hello

Technische und inhaltliche Änderungen vorbehalten.
Subject to technical modifications and modifications to content.
Technische en inhoudelijke wijzigingen voorbehouden.
Sous réserve de modifications techniques et du contenu.

© Belux AG 04/2017
BL 599 405 00

Lieferumfang
Scope of delivery
Leveringsomvang
Contenu de la livraison



DE Maximalbestückung pro Kanal / Schaltkreis
EN Maximum load each channel / circuit
NL Maximale belasting per kanaal / circuit
FR Charge maximale par canal / circuit

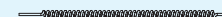
HELLO Spot
LED 6 W, 48 V



HELLO Flood
LED 14 W, 48 V



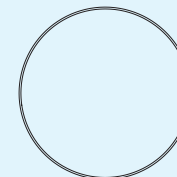
HELLO Connect
L 350 .. 1000 mm



HELLO Connect
L 600 .. 2000 mm



Wand-/Deckenanschluss
Wall/ceiling connection
Wand/plafond aansluiting
Branchement de plafond/mural
220-240 V AC / 48 V DC, max. 58 W



Fusschalter
Foot switch
Voetschakelaar
Interrupteur au pied
220-240 V AC / 48 V DC, max. 38 W



Wand-/Deckenanschluss
Wall/ceiling connection
Wand/plafond aansluiting
Branchement de plafond/mural

Hello Spot	Hello Flood	Power	Hello Connect (max. Anz./pcs.)	
6 W	14 W	max. 58 W	L 350 .. 1000 mm	L 600 .. 2000 mm
9	-	54 W	9	$\mu_{\alpha} > 6$
7	1	56 W	8	$\mu_{\alpha} > 6$
4	2	52 W	6	6
2	3	54 W	5	5
-	4	56 W	4	4

Fusschalter
Foot switch
Voetschakelaar
Interrupteur au pied

Hello Spot	Hello Flood	Power	Hello Connect (max. Anz./pcs.)	
6 W	14 W	max. 38 W	L 350 .. 1000 mm	L 600 .. 2000 mm
6	"	36 W	6	6
4	1	38 W	5	5
1	2	34 W	3	3
"	2	28 W	2	2

BELUX HELLO LED

Diese Leuchte ist geeignet für Leuchtmittel der Energieklassen:

A+++
A+
A
B
C
D
E

LED

874/2012

BELUX HELLO LED

This luminaire is suitable for lamps from the following energy classes:

A+++
A+
A
B
C
D
E

LED

874/2012

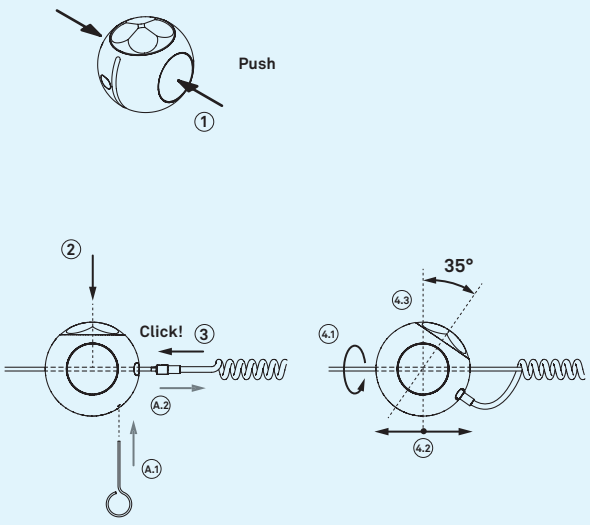
DE Sicherheitshinweise: Bei Montage, Reinigungs- und Wartungsarbeiten immer die Stromzufuhr unterbrechen. Wartungsarbeiten dürfen ausschliesslich von einer autorisierten Fachkraft ausgeführt werden. Der elektrische Anschluss darf nur vom Fachmann ausgeführt werden. Nicht direkt ins LED Licht blicken. LEDs sind druck- und säureempfindlich; nicht berühren oder belasten. Geeignet zur Montage auf normal entflammaren Flächen.

EN Safety information: Always interrupt the power supply prior to assembly, cleaning or maintenance. Maintenance may only be carried out by authorised technicians. The electrical connection may only be performed by an expert. Never look directly at an LED light source. LEDs are sensitive to pressure and acid; do not touch or put pressure on it. Suitable for installation on surfaces with normal flammability rating.

NL Veiligheidsinformatie: Voor het montage of uitvoeren van reiniging en onderhoud dient altijd de stroomtoevoer te worden afgesloten. Onderhoud mag alleen door bevoegde technici worden uitgevoerd. De elektrische aansluiting mag alleen worden uitgevoerd door een expert. Kijk nooit rechtstreeks in het licht van de LEDs. LEDs zijn gevoelig voor druk en zuur; niet aanraken of belasten. Geschikt voor de montage op normaal ontvlambare oppervlakken.

FR Informations de sécurité: L'alimentation électrique doit toujours être coupée avant l'installation ou tout travail de nettoyage ou d'entretien. Les travaux d'entretien peuvent être effectués uniquement par un spécialiste autorisé. Le raccordement électrique doit être effectué uniquement par un spécialiste. Ne regardez jamais directement la lumière des diodes. Les diodes sont sensibles à la pression et à l'acidité; ne pas toucher ni presser. Appropriée pour montage sur des sur faces normalement inflammables.

Hello Spot



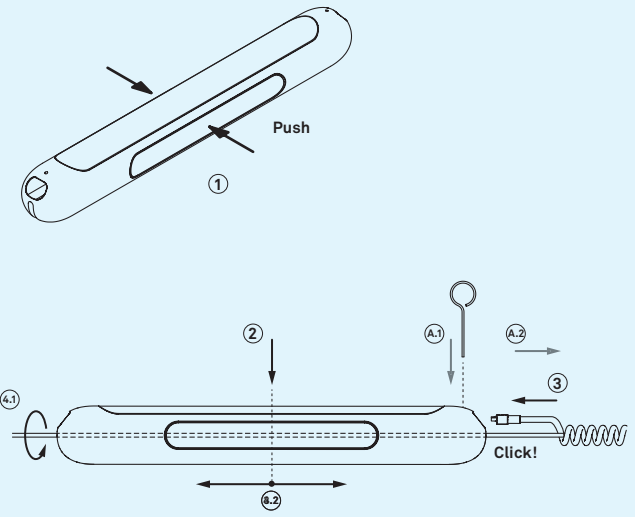
DE Technische Hinweise: Schutzart IP 20. Dieses Produkt ist nur für den Gebrauch in Innenräumen bestimmt. Die Leuchten enthalten eingebaute LEDs. Sie können nur vom Hersteller ausgetauscht werden. Technische Konformität gemäss EN-Richtlinien. **Konverter:** Eingangsspannung 220-240 V AC 50/60Hz. Ausgangsspannung 48 V DC. Schutzklasse I. **Hello Spot:** LED 6 W. IN/OUT 48 V DC. **Hello Flood:** LED 14 W. IN/OUT 48 V DC.

EN Technical data: IP20 protection rating. This product is intended for indoor use only. This luminaire contains built-in LEDs. They may only be replaced by the producer of the luminaire. Technical conformity according to EU directives. **Converter:** Input voltage 220-240 V AC 50/60Hz. Output voltage 48 V DC. Safety category I. **Hello Spot:** LED 6 W. IN/OUT 48 V DC. **Hello Flood:** LED 14 W. IN/OUT 48 V DC.

NL Technische informatie: Beschermingsgraad IP 20. Dit product is bestemd alleen voor gebruik binnenshuis. Dit armatuur bevat ingebouwde LEDs. Zij mogen alleen worden vervangen door de producent van de armatuur. Technische conformiteit volgens EU-richtlijnen. **Converter:** Bedrijfsspanning 220-240 V AC 50/60Hz. Uitgangsspanning 48 V DC. Veiligheidsklasse I. **Hello Spot:** LED 6 W. IN/OUT 48 V DC. **Hello Flood:** LED 14 W. IN/OUT 48 V DC.

FR Informations techniques: Indice de protection IP 20. Ce produit est conçu pour une utilisation en intérieur uniquement. Ce luminaire est équipé de LEDs intégrés. Les LED intégrés dans le luminaire ne peuvent être remplacés que par le fabricant. Conformité technique selon les directives de l'UE. **Convertisseur:** Tension de fonctionnement 220-240 V AC 50/60Hz. Tension de sortie 48 V DC. Classe de sécurité I. **Hello Spot:** LED 6 W. IN/OUT 48 V DC. **Hello Flood:** LED 14 W. IN/OUT 48 V DC.

Hello Flood



DE Installationshinweise: Die mitgelieferten Universaldübel eignen sich für die meisten festen Baustoffe. Die Verwendung des entsprechenden Befestigungsmaterials und die korrekte Montage hat der Anwender jedoch selbstverantwortlich zu prüfen. Im Falle einer Neuinstallation wird die Verwendung eines neuen Spannsieils empfohlen.

EN Maintenance information: The supplied universal plugs are suitable for most solid building materials. However, it's the user's responsibility to choose the appropriate fastening material and to ensure a correct assembly. It is recommended to replace the tension cable with every installation.

DE Pflegehinweise: Nur handelsübliche, nicht aggressive Reinigungsmittel verwenden. Alkohol, Benzol, Aceton oder Säuren können die Oberfläche beschädigen.

EN Maintenance information: Use only commercially available, non-aggressive cleaning agents. Alcohol, benzene, acetone or acids may damage the surface.

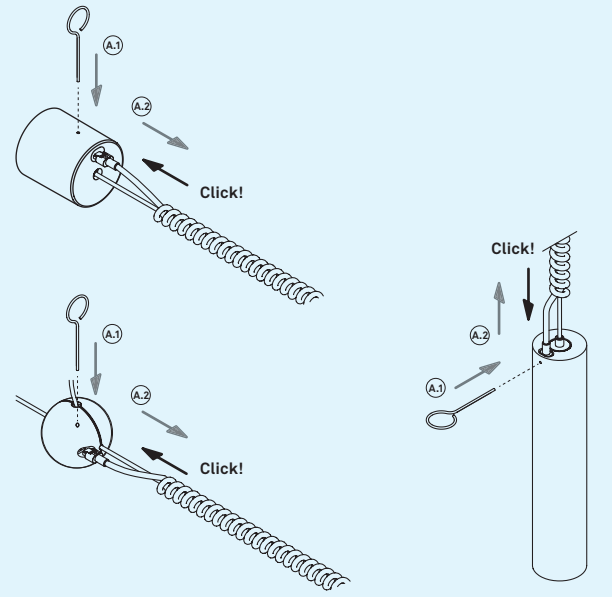
NL Onderhoudsinformatie: De meegeleverde universele wandpluggen zijn geschikt voor de meeste vaste bouwmaterialen. Het is echter de verantwoordelijkheid van de gebruiker om het juiste bevestigingsmateriaal te kiezen en een correcte montage te waarborgen. Het is aan te bevelen om de draagkabel met elke installatie te vervangen.

FR Information d'entretien: Les tampons universels fournis sont adaptés à la plupart des matériaux de construction solides. Cependant, l'utilisateur est responsable de choisir le matériau de fixation approprié et d'assurer un montage correct. Il est recommandé de remplacer le câble de tension avec chaque installation.

NL Onderhoudsinformatie: Gebruik alleen commercieel verkrijgbare, niet-agressieve reinigingsmiddelen. Alcohol, benzene, aceton of zuren kunnen het oppervlak beschadigen.

FR Information d'entretien: Utilisez uniquement des agents de nettoyage non agressifs disponibles dans le commerce. L'alcool, le benzène, l'acétone ou les acides peuvent endommager la surface.

Hello Connect



BELUX HELLO LED

Deze verlichtingsarmatuur is geschikt voor lampen uit de volgende energieklassen:

A++ } LED
A+ }
A }
B }
C }
D }
E }
F }
G }

874/2012

BELUX HELLO LED

Ce luminaire convient pour les lampes des classes énergétiques suivantes :

A++ } LED
A+ }
A }
B }
C }
D }
E }
F }
G }

874/2012